

# fisiopress

## FP 4 SSP DIGITAL

PREVENZIONE DELLA TROMBOSI VENOSA PROFONDA



### APPARECCHIATURA E SUOI ACCESSORI

Unità Base Digitale completa di tutti i collegamenti	4tvpUBD
Gambaletto/piede (2 settori) monouso	PROGC2
Gambaletto/piede (2 settori) pluriuso	PROGC2P
Scarpetta (2 settori) monouso	PROSC2
Scarpetta (2 settori) pluriuso	PROSC2P
Set tubi collegamento doppio terminale	4tvpSD2
Set collegamento un solo terminale	4tvpSD1
Set prolunghe sala operatoria	4tvpSP

### UTILIZZO ED INDICAZIONI

Sistema sequenziale digitale per la prevenzione meccanica della Trombosi Venosa Profonda (CPI).  
Display digitale per visualizzare tutte le funzioni impostate e la pressione reale di esercizio, nonché i tempi di trattamento e quelli residui.

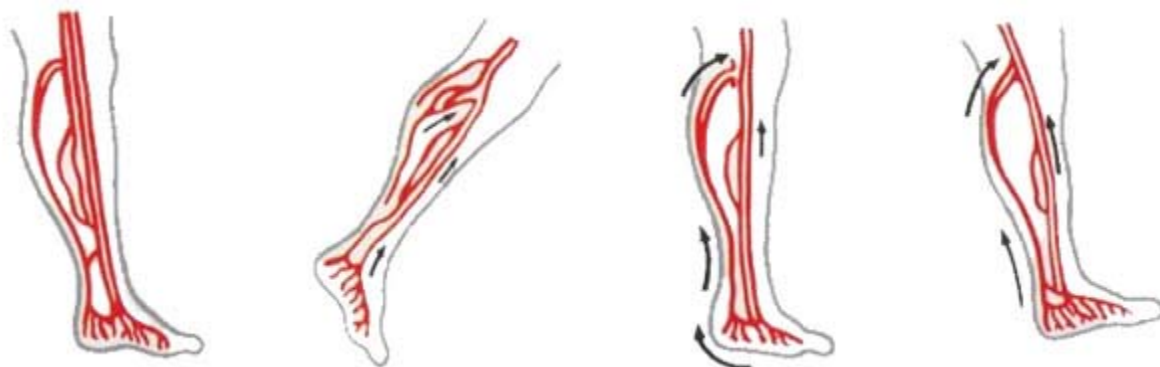
Funzione manuale con disattivazione da parte dell'operatore.

Possibilità di scegliere i tempi della fase compressiva.

Allarmi programmabili (acustici e spegnimento automatico) per incremento o decremento non programmato di pressione.

E' costituito da una pompa che genera un'onda pressoria a flusso costante, il cui ciclo operativo è programmato su 120 secondi, di cui 40 sono di compressione (programmabile) e 80 di decompressione/riposo.

Range di pressione programmabile: 0 - 80 mm di Hg, su uno o due terminali contemporaneamente. Per evitare la stasi venosa il sistema, attraverso il ciclo sequenziale, ripropone lo stesso meccanismo di spinta distale-proximale del camminare (pompa al piede e pompa al polpaccio), attraverso un gambaleto che agisce comprimendo prima la pianta del piede (una sezione), e, successivamente, il polpaccio (una sezione).



L'onda pressoria si distribuisce, così, all'interno di due camere pneumodistensive, una sottoplantare, per simulare la pompa al piede, e una al polpaccio, per simulare la contrazione muscolare che avviene durante l'atto stesso del camminare. Sono disponibili, inoltre una scarpetta con due sezioni sottoplantari, quando non è possibile per ragioni tecniche avere a disposizione il polpaccio o, ancora, una fascia al polpaccio, costituita sempre da due sezioni, che lascia libero il piede, molto pratica in ambito chirurgico

Sistema D.A.S.C. (Distribuzione a settori comunicanti): tale sistema, unico Fisiopress, permette di avere una pressione sempre omogenea in tutte le camere man mano che si riempiono di aria, permettendo così ai terminali di adattarsi alla geometria dell'arto trattato e comprimerlo uniformemente senza pericolo di ristagni o flussi inversi. MARCHIO CE MEDICALE

## RISULTATI

### **Stasi venosa**

- Viene incrementata la velocità venosa
- Viene incrementato il flusso venoso
- Viene contenuta la dilatazione venosa

### **Stasi linfatica**

- Viene riattivato il flusso linfatico
- Viene riassorbito l'eventuale edema linfatico presente

### **Attività fibrinolitica**

- Viene stimolata la locale attività fibrinolitica

### **Parete venosa**

- Viene contenuta la parete stessa

## **CARATTERISRICHE TECNICHE**

- Pressoterapia sequenziale a gradiente di pressione distale-proximale.
- Sistema ad indirizzo portatile-professionale, dotato di 2 uscite sequenziali, capace di trattare uno o due arti contemporaneamente.
- Display Digitale retroilluminato per la visualizzazione dei valori di pressione, tempo di trattamento programmato e tempo residuo, e delle soglie di allarme pre-impostate.
- Grafico delle pressioni e delle funzioni programmabili.
- Allarmi sulle pressioni elevate (acustico e spegnimento automatico).
- Allarmi sulle basse pressioni (acustico, per distacco di connessione..)
- Regolazione elettronica del tempo di trattamento, sia in automatico che in manuale.
- Range di pressione: 0 - 80 mm di Hg. su due terminali contemporaneamente.
- Ciclo operativo: 2 minuti.
- Sistema D.A.S.C. (Distribuzione a settori comunicanti): tale sistema, unico Fisiopress, permette di avere una pressione sempre omogenea in tutte le camere man mano che si riempiono di aria, permettendo così ai terminali di adattarsi alla geometria dell'arto trattato e comprimerlo uniformemente senza pericolo di ristagni o flussi inversi.
- Terminali disponibili per arto inferiore: gambaletto ionoterapia e pluriterapia
- Possibilità di sostituzione individuale di ciascuna sacca pneumatica interna.
- Marchio CE medicale